



Into  
Experience

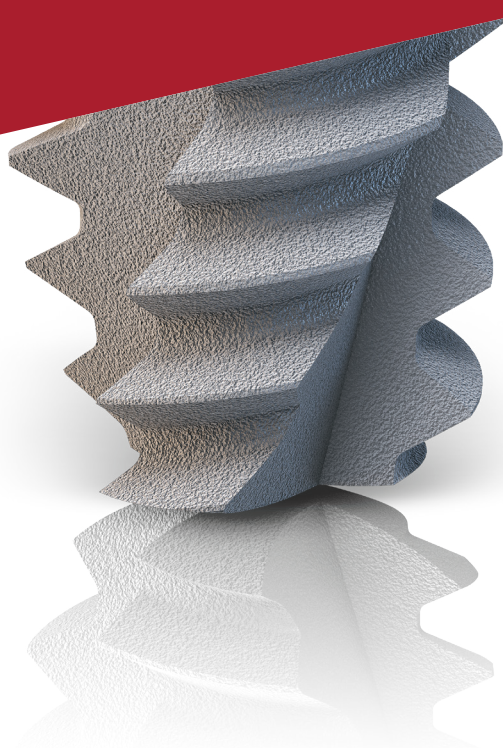
# Implantologia di base: dalla teoria alla pratica su paziente

**27-28 febbraio 2026**

**20-21 marzo 2026**

**Enna**

Relatore **Dott. Giuseppe Costa**



## Abstract

Il corso, articolato in due incontri intensivi tra febbraio e marzo 2026 offre un percorso teorico-pratico completo sull'implantologia moderna, dalla pianificazione digitale alle procedure chirurgiche e protesiche avanzate. Durante il primo incontro vengono affrontati i fondamenti biologici dell'osteointegrazione, l'anatomia mascellare e mandibolare e i criteri di selezione sistemica, locale e psicologica dei pazienti. Ampio spazio è dedicato alla prima visita supportata da strumenti digitali (scanner intraorale, CBCT, software implantare), al wax-up diagnostico e alla preparazione del campo sterile. Le sessioni pratiche includono l'analisi della strumentazione chirurgica, la gestione dei kit implantari e le tecniche chirurgiche e di sutura, con esercitazioni su modelli e interventi dal vivo con supervisione clinica. Il secondo incontro approfondisce l'impianto post-estrattivo, la socket preservation e la gestione dei tessuti molli, con focus sulla preservazione della cresta ossea e della gengiva cheratinizzata. La parte protesica riguarda l'allineamento dei dati digitali, la scelta tra soluzioni cementate o avvitate, i materiali protesici e l'impiego di componentistica digitale (variobase dritto e angolato). Sono previste esercitazioni con scanner intraorale e sessioni cliniche su paziente riguardanti corone su impianto, ponti, impianti post-estrattivi e procedure di preservazione. Complessivamente, il corso fornisce ai partecipanti competenze integrate - diagnostiche, chirurgiche, digitali e protesiche - mirando a rendere l'odontoiatra autonomo nella gestione completa del caso implantare, dalla valutazione iniziale alla consegna del manufatto protesico finale.

---

## Relatore: Dott. Giuseppe Costa

Si laurea con il massimo dei voti in Odontoiatria e Protesi Dentaria presso l'Università degli Studi di Catania nel 2007, per poi conseguire il Master in Parodontologia all'Università degli Studi di Torino. Ha frequentato il Corso annuale di Parodontologia del Prof. Giovanni Zucchelli, specializzandosi nelle tecniche di chirurgia mucogengivale e nella gestione estetica dei tessuti molli. Ha inoltre completato diversi corsi di management dello studio dentistico, con particolare attenzione alla gestione del team, all'ottimizzazione dei flussi di lavoro e all'organizzazione interna. Dal 2007 esercita la professione e ricopre il ruolo di Direttore Sanitario presso lo Studio Dentistico Costa a Piazza Armerina (EN). Nutre da sempre una forte vocazione per la chirurgia orale e l'implantologia, ambiti che ha approfondito con costante impegno attraverso percorsi formativi avanzati in Italia e all'estero. Animato da una sincera passione per la condivisione professionale, è sempre disponibile a collaborare e a trasmettere il proprio know-how ai colleghi interessati alla crescita clinica.

# Programma:

## 1° Incontro

### Venerdì 27 Febbraio

- **08.45** - Accoglienza e presentazione (vi racconto la mia esperienza).
- **9.30** - Principi biologici dell'osteointegrazione. Anatomia mandibolare e mascellare (stampare modelli). Attento a dove mettere i supporti Sprint Ray.
- **10.30** - Criteri di selezione sistemiche e locali. Valutazione delle comorbidità (diabete, osteoporosi, disfunzioni tiroidee. (kit Vit. D). Valutazione psicologica, aspettative e ascolto.
- **11.30** - Coffee break
- **11.45** - Prima Visita ausilio di strumentazione digitale: scanner digitale - CBCT - software pianificazione implantare - consenso informato per radio protezione. Wax up, make up e importanza della posizione dell'impianto rispetto alla mucosa.
- **13.00** - Pausa pranzo
- **14.00** - Dimostrazione di come preparare un campo sterile e come preparare un paziente all'intervento (terapia causale). Spiegazione della strumentazione chirurgica.
- **15.00** - In aula: Spiegazione del kit di Implantologia
- **15.45** - Coffee break
- **16.00** - Tecniche chirurgiche e di suture: tipi di suture da utilizzare, disegni dei lembi e casi clinici.
- **18.00** - Fine corso

### Sabato 28 Febbraio

- **9.00** - Interventi in presenza con assistenza dei medici  
Scansione per i provvisori da consegnare
- **11.00** - Coffee break
- **11.15** - Sedazione cosciente in odontoiatria
- **12.00** - Esercitazione su modelli
- **13.00** - Pausa Pranzo
- **14.00** - Interventi in sala con sedazione
- **18.00** - Fine corso.

## 2° Incontro

### Venerdì 20 Marzo

- **9.30** - Impianto post estrattivo: tecniche, vantaggi e criteri di scelta.
- **10.45** - Coffee break
- **11.00** - Socket preservazione  
Soluzioni per il mantenimento di una buona cresta ossea
- **12.30** - Riapertura: tecniche e metodi di preservazione di gengiva cheratinizzata.
- **13.00** - Pausa Pranzo
- **14.30** - Allineamento dei dati dell'impronta digitale alla progettazione del manufatto protesico .
- **15.45** - Coffee break
- **16.00** - Scelta della soluzione protesica cementata verso avviata.  
Materiali corone
- **17.00** - Esercitazione con scanner intraorale.
- **18.00** - Fine corso.

### Sabato 21 Marzo

- **9.00** - Componentistica protesica nell'aerea digitale Variobase dritto, angolato e soluzioni estetiche per settori frontali.
- **10.30** - Tecnica di incollaggio del variobase alla corona
- **11.15** - Coffee Break
- **11.30** - Pratica su paziente: consegna di:  
\* corona su impianto posteriore  
\* corona su impianto anteriore (estetica)  
\* ponte
- **13.00** - Pausa pranzo
- **14.00** - Interventi in diretta:  
Impianto post estrattivo  
Socket preservation  
Riapertura e preservazione di gengiva cheratinizzata
- **18.00** - Fine corso

---

## Sede del corso

Studio dentistico Costa - Via Ammiraglio la Marca, 21 - 94015 Piazza Armerina (EN)

## Data e orario

27-28 febbraio 2026 - 20-21 marzo 2026

## Costo del corso

€ 1.850 + IVA

## Iscrizioni e info

Dentalica SpA - Via Rimini 22, 20142 Milano - Tel: 02.89598242 - E-mail: corsi@dentalica.com

 **DENTALICA**  
*Into quality*

