



Into quality

Into  
Experience

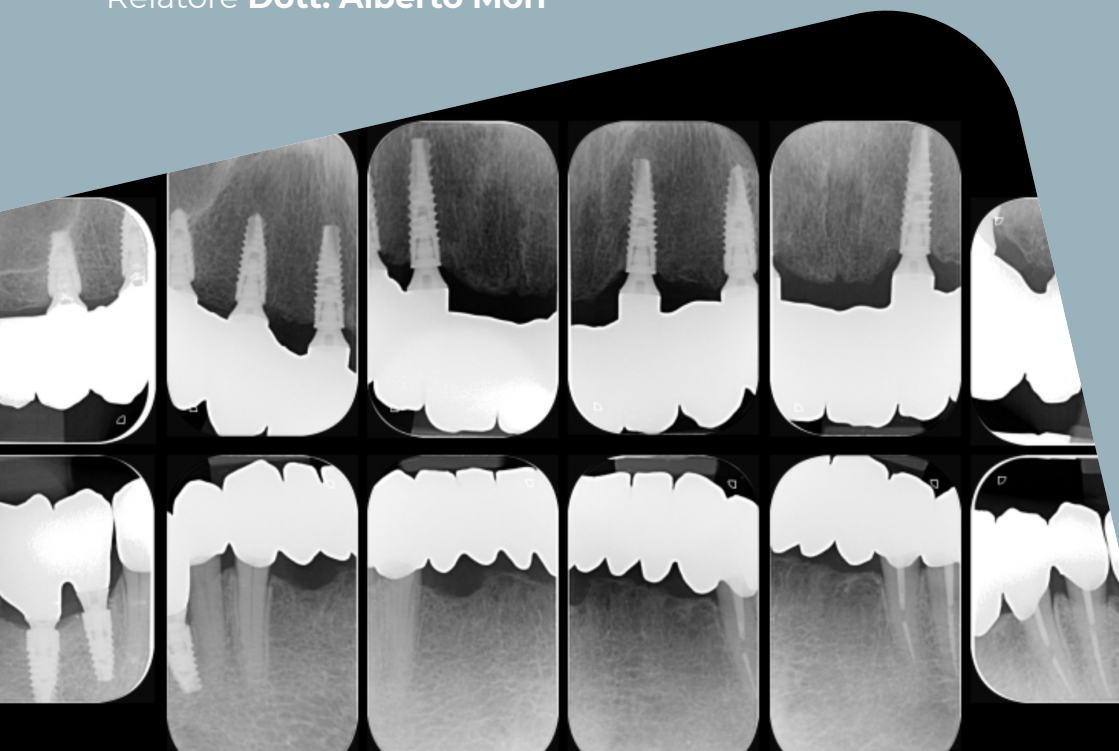
# Corso di implantologia di base: principi fondamentali e applicazioni cliniche.

10-11 ottobre 2025

7-8 novembre 2025

Arezzo

Relatore **Dott. Alberto Mori**



## Abstract

Questo corso teorico-pratico, strutturato in due incontri di due giorni ciascuno, fornisce ai partecipanti le competenze fondamentali per l'approccio all'implantologia. Attraverso lezioni teoriche approfondite e l'analisi di numerosi casi clinici, i discenti acquisiranno conoscenze sulla diagnosi, pianificazione e gestione del trattamento implantare, con particolare attenzione agli aspetti chirurgici e protesici. La parte pratica del corso permetterà ai partecipanti di operare direttamente su pazienti selezionati, sotto la supervisione del docente, applicando le tecniche acquisite e affinando le proprie abilità chirurgiche. Saranno affrontati temi quali l'anatomia chirurgica, la gestione dei tessuti molli e duri, la selezione degli impianti e le strategie per prevenire e gestire le complicanze. L'obiettivo del corso è fornire ai clinici una solida base teorica e pratica per integrare l'implantologia nella loro attività quotidiana, migliorando la prevedibilità e la sicurezza dei trattamenti.

## Programma

### 1° INCONTRO

**10-11 ottobre 2025**

#### VENERDÌ

##### **8:30-13:00 Teoria**

- Il piano di trattamento implantare, documentazione del caso e rationale del trattamento.
- Fasi della terapia implantare.
- Analisi di casi clinici eseguiti.
- Treatment forum.

##### **14:00 - 18:00 Pratica**

- Impianti su modello ed esercitazione suture

#### SABATO

##### **8:30-13:00**

- Live surgery su paziente

##### **14:00-16:00**

- Live surgery su paziente

### 2° INCONTRO

**7-8 novembre 2025**

#### VENERDÌ

##### **8:30-13:00 Teoria**

- Caratteristiche dell'impianto
- Il carico immediato, la chirurgia guidata. analisi di casi clinici eseguiti
- Treatment forum

##### **14:00 - 18:00 Pratica**

- Impianti su modello con riaperture e suture

#### SABATO

##### **8:30-13:00**

- Live surgery su paziente

##### **14:00-16:00**

- Live surgery su paziente

Tutoring precorso one to one (su richiesta).

Grazie alla supervisione del tutor, il corsista avrà la possibilità di mettere in pratica un approccio clinico implantare, basato su una corretta pianificazione preliminare. Le chirurgie verranno eseguite dal corsista su propri pazienti nel proprio studio.



## **Relatore:** Dott. Alberto Mori

- Laurea in Odontoiatria e Protesi Dentaria all'università di Siena nel 2008.
- Corso annuale teorico pratico di chirurgia implantare e protesi con i Dott. Fabio Carboncini e Giovanni Pietrarelli nel 2010.
- Corso base teorico pratico su paziente di chirurgia e protesi implantare con il Dott Fabio Carboncini nel 2010.
- Corso annuale di Protesi Fissa con il Dott. Fabio Carboncini nel biennio 2011-2012
- Master di secondo livello in Parodontologia e Implanto Protesi presso l'Università Politecnica delle Marche diretto dal prof Mauro Merli nel 2013-2014.
- Corso annuale di Endodonzia con il Dott. Gianfranco Vignoletti nel 2015.
- Corso annuale di Odontoiatria Protesica organizzato dall'Accademia Italiana di Odontoiatria Protesica nel 2016.
- Corso di Odontoiatria Conservativa nei settori anteriori e posteriori con il dott Roberto Spreafico nel 2017-2018.
- Corso biennale di Protesi Fissa "House of prosthodontics" nel biennio 2020-2021.
- Collabora dal 2015 presso lo studio del Dott. Luca Sighel di Trento.
- Libero professionista in Arezzo, si dedica con particolare interesse alla riabilitazione protesica dei casi complessi.

---

### **Sede del corso**

Studio dentistico Dr. Alberto Mori  
via margaritone 47 A - 52100 Arezzo

### **Data e orario**

10-11 ottobre 2025 - 7-8 novembre 2025

### **Costo del corso**

€ 1.990 + Iva

### **Iscrizioni e info**

Dentalica SpA  
Via Rimini 22, 20142 Milano  
Tel: 02.89598242  
E-mail: [corsi@dentalica.com](mailto:corsi@dentalica.com)

 **DENTALICA**  
*Into quality*

