

The background is a blurred, high-magnification image of a tooth. A white circular callout with a thin border is centered on a dark, circular area of the tooth's surface. A white line extends from the top of this callout, ending in a small white circle, pointing towards the text.

Focus on Il trattamento delle carie iniziali

Lucidatura
Remineralizzazione
Infiltrazione
Sigillatura

A close-up, grayscale photograph of human teeth, showing the upper and lower arches. The teeth are slightly out of focus, creating a soft, textured appearance. The lighting highlights the natural curves and textures of the enamel.

Agire in anticipo, conservare più a lungo.

**Per questo
ci siamo noi.**

Focus on

Il trattamento delle carie iniziali

Nessuna otturazione è migliore della sostanza naturale dei denti. L'obiettivo di dentisti e pazienti è quello di preservare la salute dei denti il più a lungo possibile.

In particolare, per i pazienti più giovani la salute dentale può essere garantita mediante il trattamento mirato del biofilm e la successiva remineralizzazione. Quando queste misure preventive non sono più sufficienti, la moderna odontoiatria adesiva fornisce dei piani di trattamento con compositi, al fine di curare i denti con metodi minimamente invasivi. Gli approcci con trattamenti non invasivi vengono adottati da diversi anni, come l'infiltrazione della carie, attraverso la quale è possibile stabilizzare una lesione nella sua fase iniziale senza arrecare alcun danno all'anatomia naturale dei denti.

DMG offre a voi e ai vostri pazienti i fondamenti essenziali per un trattamento di successo della carie nella pratica odontoiatrica quotidiana.

Soluzioni per la conservazione dei tessuti da parte dei professionisti per i professionisti.

La fase di sviluppo di nuove soluzioni per procedure non invasive prevede il costante coinvolgimento di dentisti professionisti: dalla discussione delle prime idee fino alla verifica pratica del prodotto finale. Iniziative quali «Circle of Experts», «Scientific Talk@DMG» e la stretta collaborazione con le università favoriscono ulteriormente lo scambio di idee.

Sicurezza e affidabilità – per tutte le sfide della prevenzione.

Tutti i prodotti a marchio DMG vengono realizzati con la massima cura ad Amburgo, dove sono sottoposti a rigidi controlli e certificazioni. DMG è stata una delle prime aziende ad aver ricevuto la certificazione ISO in Germania e oggi circa 20 dipendenti operano nel campo della gestione e del controllo della qualità. Istituti di controllo indipendenti confermano regolarmente l'elevata qualità del nostro lavoro completamente dedicato a voi.

Nuove idee per l'odontoiatria moderna.

È questo lo scopo delle nostre attività di ricerca, sviluppo e produzione svolte interamente all'interno dei nostri laboratori presso le strutture di Amburgo, Germania. Attualmente circa il 20% dei nostri dipendenti è impegnato nella ricerca e nello sviluppo dei prodotti.

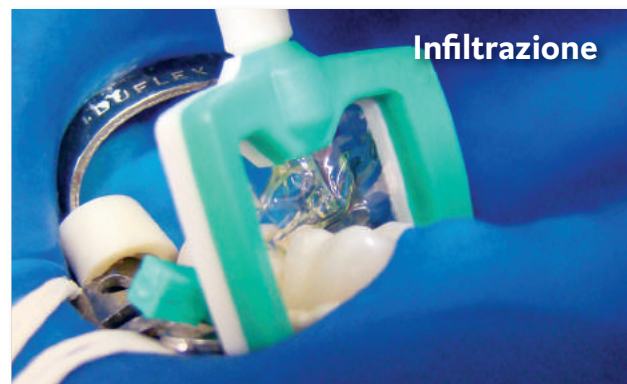
Il risultato: DMG è proprietaria di oltre 100 brevetti internazionali.



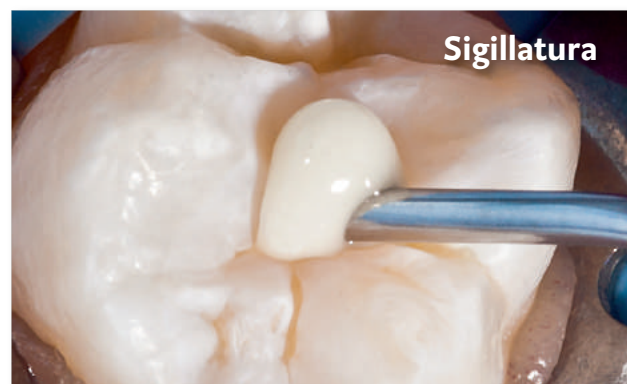
Lucidatura



Remineralizzazione



Infiltrazione



Sigillatura

Nuova remineralizzazione

La profilassi è diventata una componente essenziale della pratica odontoiatrica. La rimozione periodica della placca richiede strumentazioni sofisticate, specialmente per quelle aree interdentali alle quali è difficile accedere. Il sistema di profilassi Flairesse rappresenta una combinazione perfetta per la pulizia dentale professionale. La pasta per profilassi Flairesse, dall'azione estremamente delicata, non solo rimuove le macchie dentali, ma anche il biofilm batterico, causa di infezioni e dello sviluppo del processo carioso. La pasta Flairesse, disponibile in tre diverse granulometrie, con formula antischizzo, lucida la superficie dentale

e aiuta a prevenire i ripetuti attacchi batterici. Grazie all'alto contenuto di fluoro, il gel e la schiuma per profilassi Flairesse garantiscono una remineralizzazione completa già dopo un minuto. La lacca per profilassi trasparente Flairesse sigilla i tubuli dentali e rappresenta la soluzione migliore per i denti ipersensibili. Tutti i prodotti Flairesse contengono fluoro per favorire la remineralizzazione e xilitolo, dolcificante anticariogeno. Disponibili nei gusti fragola, melone e menta, la profilassi diventerà un vero piacere per i pazienti di tutte le età.



Prima del trattamento con Flairesse.



Puliti e splendenti in seguito al trattamento con Flairesse.

Prodotti a supporto della profilassi professionale:



Constic – Composito fluido automordenzante e autoadesivo che permette la mordenzatura, adesione e otturazione in un solo passaggio.



Icon – L'unico prodotto disponibile per l'infiltrazione della carie. La terapia infiltrante effettuata con Icon permette il trattamento estetico delle white spots e blocca l'avanzare



delle carie interprossimali allo stadio iniziale – senza perdita di tessuto sano.

Per maggiori informazioni
www.dentalica.com

Le fasi di trattamento:



Facile rimozione della pellicola dalla confezione monodose di pasta Flairesse.



Raccolta della pasta con la coppetta lucidante o con lo spazzolino.



Lucidatura vestibolare e subgingivale con coppetta lucidante.



Rimozione dei residui dalla superficie occlusale tramite uno spazzolino.



Il gel per profilassi Flairesse è ottimo da usare in un tray monouso.



In alternativa, riempimento del tray con la schiuma per profilassi Flairesse.



Inserimento del tray nella bocca del paziente.



Applicazione della lacca per profilassi Flairesse con apposito spazzolino fornito.



Per zone difficilmente raggiungibili, piegare leggermente lo spazzolino.



Facile applicazione della lacca trasparente per profilassi Flairesse.



Flairesse

Indicazioni

Sistema completo di fluoroprofilassi professionale: rimozione della placca dentale e delle macchie superficiali; remineralizzazione; sigillatura dei tubuli dentinali, colletti dentali ipersensibili e superfici dentinali esposte della radice

Vantaggi

- Sistema completo di fluoroprofilassi composto da pasta, schiuma/gel e lacca in una singola soluzione – la combinazione perfetta
- Contengono tutti fluoro e xilitolo
- Tre freschi gusti: i vostri pazienti ne saranno entusiasti

Punti di forza

- Senza zuccheri aggiunti
- Senza glutine
- La schiuma è particolarmente amata dai bambini

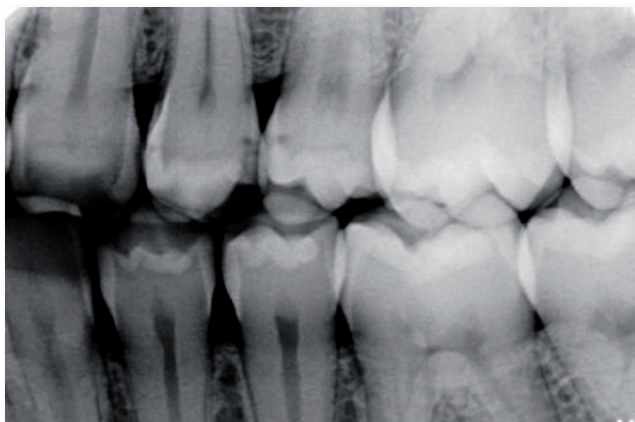
Video tutorial
www.youtube.com/dmgdentalEN



L'infiltrazione blocca l'avanzamento della carie

Solitamente il trattamento delle lesioni cariose allo stato iniziale è il monitoraggio e la somministrazione di fluoro. Se la lesione cariosa progredisce e il trattamento con fluoro non è più sufficiente, la lesione deve essere trattata con il classico metodo invasivo, turbina e successiva otturazione. Nei casi di carie interprossimali, in particolare, vi è una proporzione sfavorevole tra tessuto dentale sano e carie che deve essere rimossa. L'anatomia originale e in particolare il punto di contatto si perde. Il trattamento di infiltrazione della carie con Icon colma il divario tra profilassi e otturazione. Questo metodo, inoltre, permette di trattare le white spots ripristinando il colore naturale del dente in pochi e semplici passaggi: la lesione viene esposta, asciugata

e stabilizzata con un infiltrante fluido. Questi passaggi richiedono un ambiente asciutto, garantito dalla diga in silicone MiniDam di DMG. Facile da posizionare, assicura un'asciugatura ottimale delle aree che richiedono il trattamento delle superfici interprossimali e protegge accuratamente la gengiva dalle sostanze utilizzate. In caso di lesioni allo stadio iniziale nell'area vestibolare, Icon rappresenta una delicata soluzione terapeutica. L'infiltrante ripristina il corretto indice di rifrazione del dente, ripristinando il suo aspetto sano. In caso di white spots a seguito di trattamento ortodontico, Icon è la soluzione perfetta.



Rx D1 – carie interprossimale al distale 24 e mesiale 25.



Stato clinico prima dell'infiltrazione.

Prodotti a supporto dell'infiltrazione della carie nelle superfici interprossimali:



MiniDam – Pratica diga in silicone per la protezione della zona interprossimale durante il trattamento. Applicata in maniera semplice e veloce, la diga si stabilizza da sola – senza l'aiuto di ulteriori morsetti.



Icon vestibolare – L'infiltrazione su superfici lisce permette di trattare le white spots con successo. È possibile trattare con ottimi risultati anche casi di fluorosi leggera o moderata.

Per maggiori informazioni
www.dentalica.com

Le fasi di trattamento:



Inserimento dell'applicatore tra il 24 e 25.



Applicazione mirata di Icon-Etch al mesiale 25.



Applicazione di Icon-Dry sulle superfici interprossimali.



Asciugatura della lesione con aria.



Applicazione iniziale di Icon-Infiltrante per 3 minuti.



Fotopolimerizzazione in seguito alla rimozione dell'eccesso per 40 secondi.



Seconda applicazione di Icon-Infiltrante per 1 minuto.



Fotopolimerizzazione in seguito alla rimozione dell'eccesso per 40 secondi.



Condizione in seguito all'infiltrazione in presenza della diga dentale.



Risultato clinico finale in seguito alla rimozione della diga dentale.



Icon



Indicazioni

Trattamento microinvasivo della carie incipiente, non cavitata (massima progressione radiologica della lesione nel terzo esterno della dentina) delle superfici interprossimali.

Trattamento white spots

Vantaggi

- Trattamento delicato e composto da pochi passaggi delle lesioni cariose delle superfici interprossimali difficili da raggiungere
- Nessuna inutile perdita di tessuto dentale duro e sano
- Allunga la durata di vita del dente

Punti di forza

- L'unico prodotto consigliato a livello mondiale per l'infiltrazione delle carie
- Kit completo fornito di pratici suggerimenti, cuneo dentale, gel mordenzante

Video tutorial
www.youtube.com/dmgdentalEN

Tutti i passaggi in sintesi:
Scheda illustrata passo dopo passo
compresa nella confezione.



Protezione adesiva contro le carie

Fessure o solchi pronunciati presenti sulla superficie dentale rappresentano una minaccia in quanto fortemente esposti al rischio di carie. Infatti, all'interno di queste cavità si annida placca batterica, difficilmente raggiungibile con le quotidiane procedure di igiene. Risulta quindi molto importante sigillare accuratamente queste zone. In questo modo, i batteri perdono il proprio habitat naturale, bloccando gli attacchi degli acidi e il processo di demineralizzazione. La sigillatura mediante adesivo offre maggiori vantaggi rispetto a quella effettuata con cemento dentale, in quanto il grado di aderenza al tessuto dentale duro è maggiore. I compositi fluidi penetrano in maniera sicura anche nelle aree più profonde, adattandosi perfettamente.



Applicare Constic sulle fessure utilizzando aghi Luer Lock.

Il composito fluido Constic tiene sotto controllo l'abrasione e la pressione derivante dalla masticazione. La sua proprietà di materiale autoadesivo facilita e accelera la sigillatura di fessure nella pratica odontoiatrica quotidiana.

Per i bambini in particolar modo è importante attuare protocolli terapeutici rapidi ed affidabili. Constic permette un trattamento semplice, efficace e veloce a vantaggio dell'operatore e del paziente, soprattutto per i più piccoli. Per una semplice pulizia delle superfici dentali con mordanatura opzionale, applicare uno strato sottile di Constic nelle fessure e nei solchi e in seguito procedere alla fotopolimerizzazione.



Constic deve essere massaggiato con un pennellino sulle superfici dentali per 25 secondi.

Prodotti a supporto della conservazione dentale adesiva:



Etching Gel – Acido fosforico al 37% per la mordanatura di smalto e dentina. Massima qualità per trattamenti affidabili.



EcuSphere – Sistema completo di compositi per tutte le applicazioni. Grazie ai quattro specialisti del sistema EcuSphere, tutte le esigenze della pratica odontoiatrica vengono soddisfatte – è sicuro, piacevole e garantisce

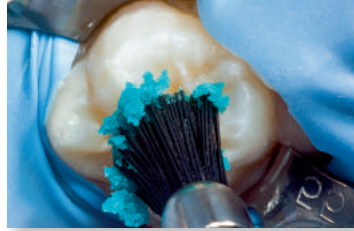
un ottimo risultato estetico. La vasta scelta di colori a fluorescenza naturale e l'ampia scelta di materiali risponde a qualsiasi esigenza.

Per maggiori informazioni
www.dentalica.com

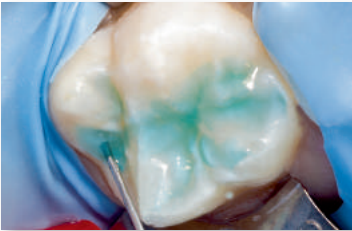
Le fasi di trattamento:



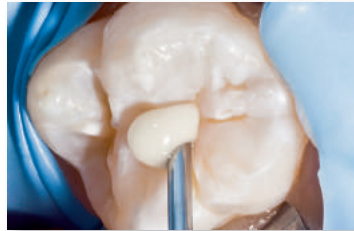
Rilievo della fessura da sigillare.



Pulizia delle superfici occlusali mediante pasta lucidante.



Mordenzatura del rilievo della fessura con acido fosforico (opzionale).



Applicazione del composito fluido automordenzante Constic.



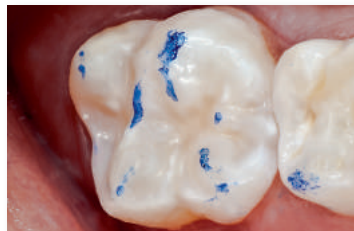
Massaggio del composito fluido nel rilievo della fessura.



Fotopolimerizzazione di Constic per 20 secondi.



Condizione clinica dopo fotopolimerizzazione.



Condizione in seguito al controllo dell'occlusione finale.



Constic

Indicazioni

Piccoli restauri di classe I e III, restauri di classe V, sigillatura di fessure (estese), ribasatura di restauri di classe I-II, blocco e riempimento di sottosquadri in cavità, piccole cavità occlusali nella dentatura decidua

Vantaggi

- Automordenzante e autoadesivo
- Radiopacità e fluorescenza simili a quelle dei denti naturali
- Previene la sensibilità post operatoria
- Riduce al minimo le potenziali fonti di errore

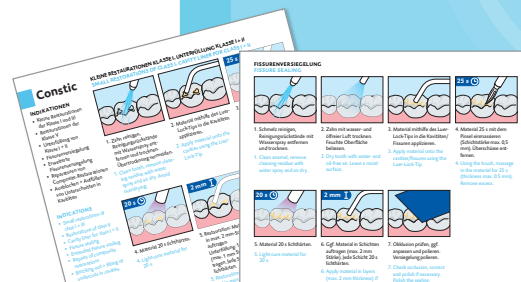
Punti di forza

- Elevati valori di adesione (forza adesiva) allo smalto e alla dentina

Video relativo al prodotto e video tutorial:

www.youtube.com/dmgdentalEN

Tutti i passaggi in sintesi:
Scheda illustrata passo dopo passo compresa nella confezione.



Siamo dalla vostra parte. DMG

DMG offre ai dentisti una gamma completa di materiali di elevata qualità. Oltre al trattamento preventivo delle carie, vi sono diverse e importanti tematiche su cui concentrarsi.



Estetica



Endodonzia



Implantoprotesi

Estetica

Le aspettative sono sempre più elevate. I denti non devono essere solo sani, ma devono anche avere un aspetto perfetto. I prodotti DMG vi aiutano a creare ricostruzioni di qualità con l'impiego di faccette in ceramica e a fornire trattamenti provvisori dall'estetica imbattibile. Inoltre, l'Icon vestibolare offre un approccio completamente nuovo per il trattamento veloce e delicato delle white spots.

Endodonzia

Il difficile trattamento del canale radicolare è una sfida per i dentisti che richiede un lavoro delicato. DMG vi assiste con materiali post endodontici compatibili per trattamenti di successo.

Implantoprotesi

Il campo dell'implantologia è particolarmente complesso, sia in termini di abilità che conoscenze richieste. Anche dal punto di vista dei materiali, «l'implantoprotesi» non si basa solo sui componenti degli impianti ma richiede anche prodotti di consumo di qualità. DMG soddisfa questa richiesta proponendosi come partner affidabile.

Qualità garantita



Tutti prodotti a marchio DMG sono realizzati con la massima cura ad Amburgo, dove vengono sottoposti a rigidi controlli e certificazioni. DMG è stata una delle prime aziende certificate ISO in Germania. Attualmente, oltre 20 dipendenti operano esclusivamente nel campo della gestione e controllo qualità.

Corsi di formazione

Per approfondire la conoscenza sui prodotti e sulle tecniche di applicazione, Dentalica propone numerosi incontri di formazione professionale su tutto il territorio nazionale.



www.dentalica.com/eventi/corsi

Contatti

Siamo sempre al vostro fianco per qualsiasi informazione

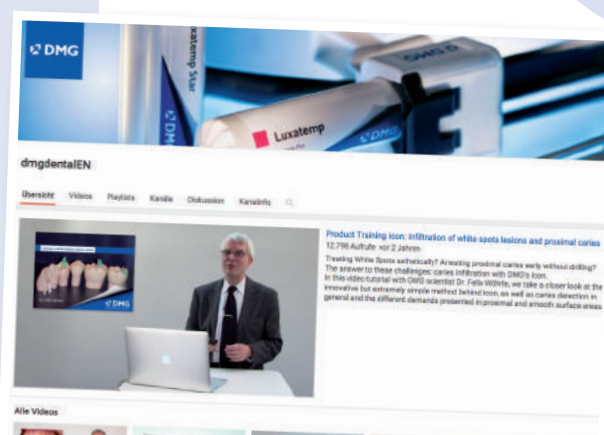
Numero verde gratuito: 800 707172

corsi@dentalica.com

Video tutorial

Sul canale YouTube di DMG sono presenti numerosi video esplicativi che non solo presentano i prodotti DMG, ma forniscono anche informazioni di natura scientifica e la loro importanza nell'uso pratico.

www.youtube.com/dmgdentalEN





DISTRIBUTORE ESCLUSIVO PER L'ITALIA
DENTALICA S.p.A. - Via Rimini, 22 - 20142 Milano
T 02.895981 - F 02.89504249 - info@dentalica.com - www.dentalica.com

 **NUMERO VERDE**
800 70 71 72

 **DMG**
Dental Milestones Guaranteed

Rev0_2017-03